

平成29年度伊勢崎市佐波郡中体連新人ソフトテニス大会

<男子団体戦>

平成29年9月16日(土)

あかぼり運動公園テニス場

○予選リーグ(5ゲーム)

	A	1	2	3	勝敗	順位
1	第三	/				
2	宮郷		/			
3	第二			/		

	C	1	2	3	勝敗	順位
1	あずま	/				
2	第一		/			
3	玉村南			/		

	B	1	2	3	4	勝敗	順位
1	赤堀	/					
2	玉村		/				
3	四ツ葉学園			/			
4	境西				/		

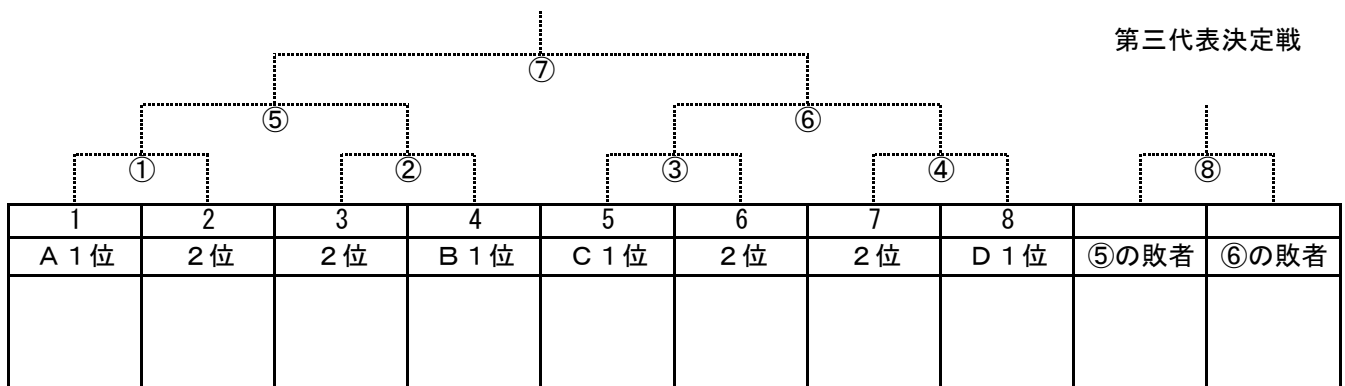
	D	1	2	3	勝敗	順位
1	殖蓮	/				
2	境南		/			
3	第四			/		

○予選リーグ進行表

1コート	2コート	3コート	4コート	5コート	6コート	7コート	8コート
A1-A2	C1-C2	C1-C2	D1-D2	B1-B2	B1-B2	B3-B4	B3-B4
A1-A2	C1-C2	D1-D2	D1-D2	B1-B2		B3-B4	
A1-A2	C2-C3	C2-C3	D2-D3	B1-B3	B1-B3	B2-B4	B2-B4
A2-A3	C2-C3	D2-D3	D2-D3	B1-B3		B2-B4	
A2-A3	C1-C3	C1-C3	D1-D3	B1-B4	B1-B4	B2-B3	B2-B3
A2-A3	C1-C3	D1-D3	D1-D3	B1-B4		B2-B3	
A1-A3							
A1-A3	→						
A1-A3	→						

○決勝トーナメント(7ゲーム)

※2点先取



※ 審判について

- ・決勝トーナメント1回戦は、各予選リーグ3位の4校をお願いします。
- ・準決勝・3位決定戦・決勝は、1回戦で敗退した4校をお願いします。

平成29年度伊勢崎市佐波郡中体連新人ソフトテニス大会

<女子団体戦>

平成29年9月16日(土)

伊勢崎市宮庭球場

○予選リーグ(5ゲーム) ※相互審判

	A	1	2	3	勝敗	順位
1	境西					
2	境北					
3	境南					

	C	1	2	3	勝敗	順位
1	殖蓮					
2	第四					
3	四ツ葉					

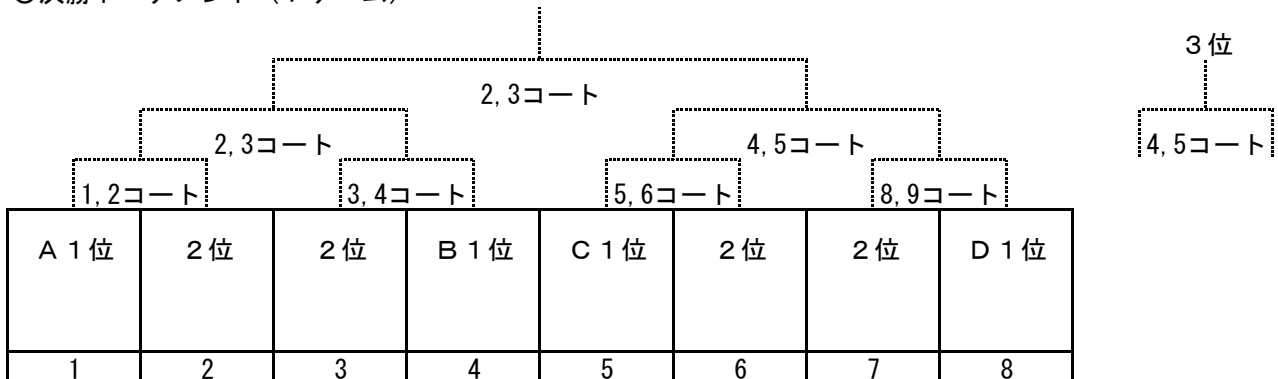
	B	1	2	3	4	勝敗	順位
1	あずま						
2	玉村						
3	第三						
4	第一						

	D	1	2	3	勝敗	順位
1	赤堀					
2	宮郷					
3	第二					

○予選リーグ進行表

1コート	2コート	3コート	4コート	5コート	6コート	7コート	8コート	9コート	10コート
A1-A2	A1-A2	B1-B2	B1-B2	B3-B4	B3-B4	C1-C2	C1-C2	D1-D2	D1-D2
A1-A2		B1-B2		B3-B4		C1-C2		D1-D2	
A2-A3	A2-A3	B1-B3	B1-B3	B2-B4	B2-B4	C2-C3	C2-C3	D2-D3	D2-D3
A2-A3		B1-B3		B2-B4		C2-C3		D2-D3	
A1-A3	A1-A3	B1-B4	B1-B4	B2-B3	B2-B3	C1-C3	C1-C3	D1-D3	D1-D3
A1-A3		B1-B4		B2-B3		C1-C3		D1-D3	

○決勝トーナメント(7ゲーム)



※ 審判について

- ・決勝トーナメント1回戦は、予選リーグ3位の4校にお願いします。
- ・準決勝2試合、決勝、3位決定戦は、決勝トーナメント1回戦で敗退した4校にお願いします。